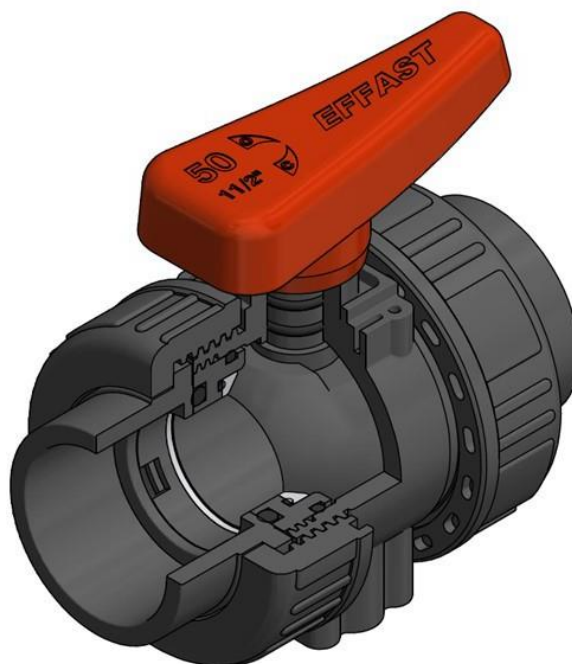


Zawór kulowy PVC-U BK1 jest idealny do zastosowań w warunkach dużego obciążenia, zastosowań przemysłowych i uzdatniania wody. Może być również używany z siłownikiem pneumatycznym lub elektrycznym.

- Kula z pełnym otworem zablokowana po obu stronach.
- Kula obrobiona maszynowo zapewnia najlepsze uszczelnienie.
- Regulacja i demontaż uszczelnienia za pomocą klucza umieszczonego na uchwycie.
- Dostępne wersje z napędem.
- PVC-U nadaje się do kontaktu z wodą pitną zgodnie z przepisami europejskimi, brytyjskimi i amerykańskimi.
- Zatwierdzenie do zastosowań morskich.
- Zgodność z wymaganiami dyrektywy 2014/68/UE w sprawie urządzeń ciśnieniowych, załącznik III, moduł A2.



PARAMETRY TECHNICZNE / CARATTERISTICHE TECNICHE

CIŚNIENIE NOMINALNE	PN 16 (20°C)
WYMIARY	DN 15 -; DN 100 (d.16 -; 110 mm – 3/8" -; 4")
MATERIAŁ ZAWORU	PVC-U
MATERIAŁ USZCZELEK	Uszczelka o-ring: EPDM lub FKM Gniazda kulowe: PTFE
ZAKRES TEMPERATUR	0°C -; 60°C
STANDARDY ZŁĄCZY	Gniazda spajane: metryczne, BS Gniazda gwintowane: BSPP Kołnierze wg EN/ISO/DIN Króćce HDPE
OPCJE STEROWANIA	Obsługa ręczna Napęd elektryczny Napęd pneumatyczny

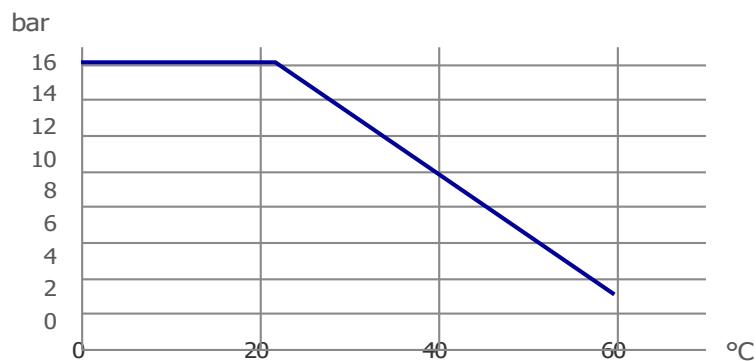


Certyfikaty i atesty: tylko w przypadku produktów znajdujących się na oficjalnej liście lub posiadających certyfikaty. / Certificazioni: solo per gli articoli dichiarati nelle Official Listing o nei certificati stessi.

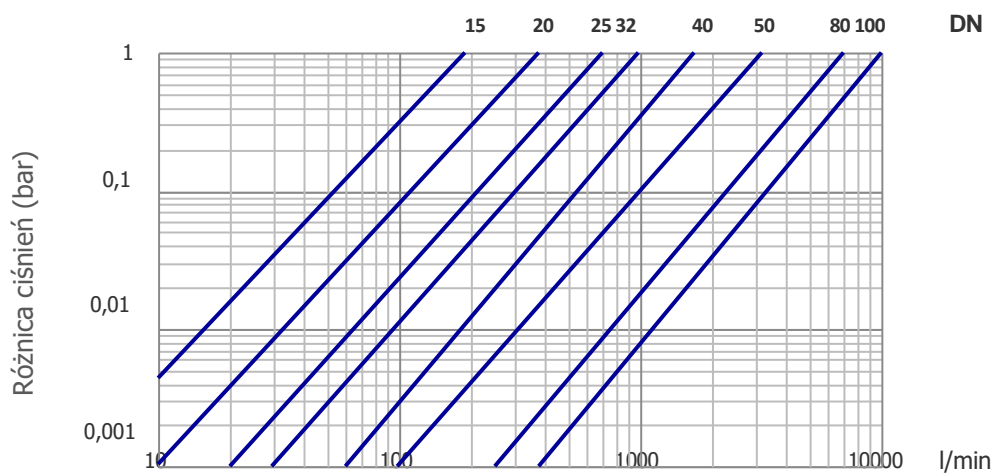
Zawory kulowe PVC-U BK1

Ciśnienie robocze

Maksymalne ciśnienie robocze dla PVC-U: zgodnie z temperaturą wskazaną na wykresie.



Spadek ciśnienia



Współczynnik natężenia przepływu Kv100

Przy $\Delta p = 1$ bar

DN	DN 15	DN 20	DN 25	DN 32	DN 40	DN 50	DN 80	DN 100
l/min	190	380	700	1000	1700	3200	7000	10000

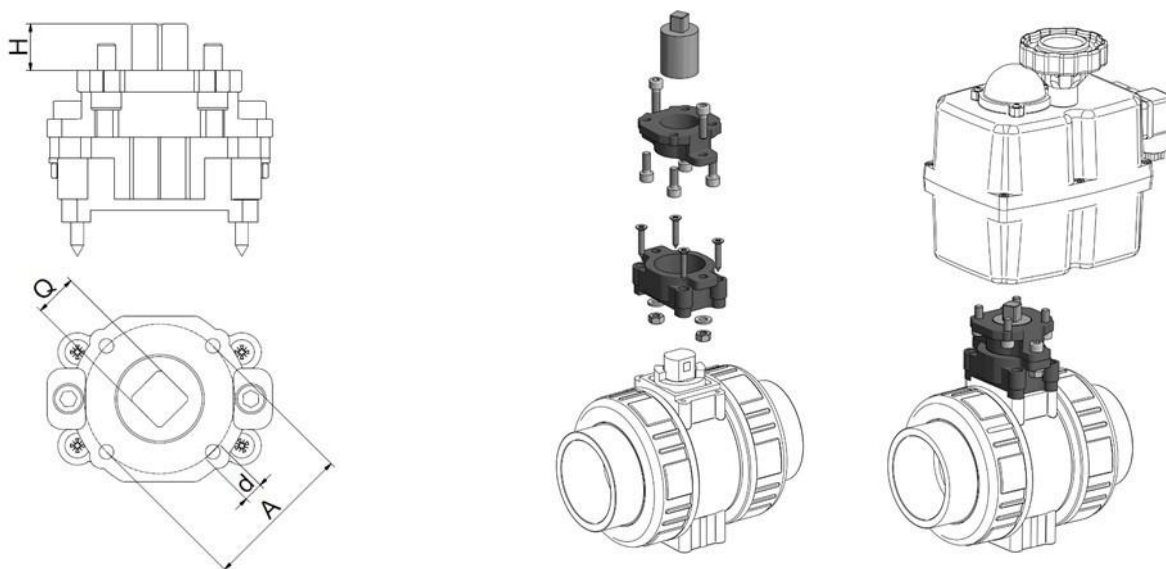
Siła momentu obrotowego przy maksymalnym ciśnieniu

DN	DN 15	DN 20	DN 25	DN 32	DN 40	DN 50	DN 80	DN 100
Nm	1,5	2	3	5	7	10	24	30

Zawory kulowe PVC-U BK1

Napęd i mocowanie

Zawór kulowy BK1 może być napędzany za pomocą standardowych siłowników elektrycznych lub pneumatycznych przy użyciu właściwego wyposażenia (nr ref. BDRKITB1). Kołnierz montażowy jest nawiercony zgodnie z normą ISO 5211.

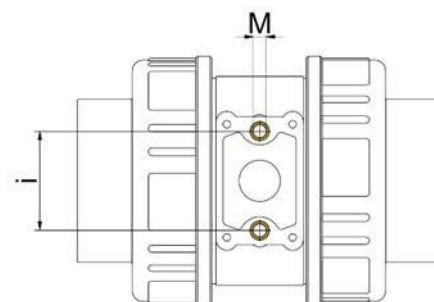


DN	d (mm)	d (in)	ISO 5211	A	d	Q	H
15	16 - 20	3/8" - 1/2"	F05	50	M6	14*	16
20	25	3/4"	F05	50	M6	14*	16
25	32	1"	F05	50	M6	14*	16
32	40	1"1/4	F05	50	M6	14*	16
40	50	1"1/2	F05	50	M6	14*	16
50	63	2"	F05	50	M6	14*	16
80	75 - 90	2"1/2 - 3"	F07	70	M8	17**	19
100	110	4"	F07	70	M8	17**	19

* Kwadratowy 11 na zamówienie, **Kwadratowy 14 na zamówienie

Zawór kulowy BK1¹ jest wyposażony w zintegrowane wkładki gwintowane, które umożliwiają zamocowanie zaworu. Do montażu na ścianie można użyć przeznaczonej do tego podstawy/stopy montażowej (nr ref. BDR1BASE/BDR1BASF).

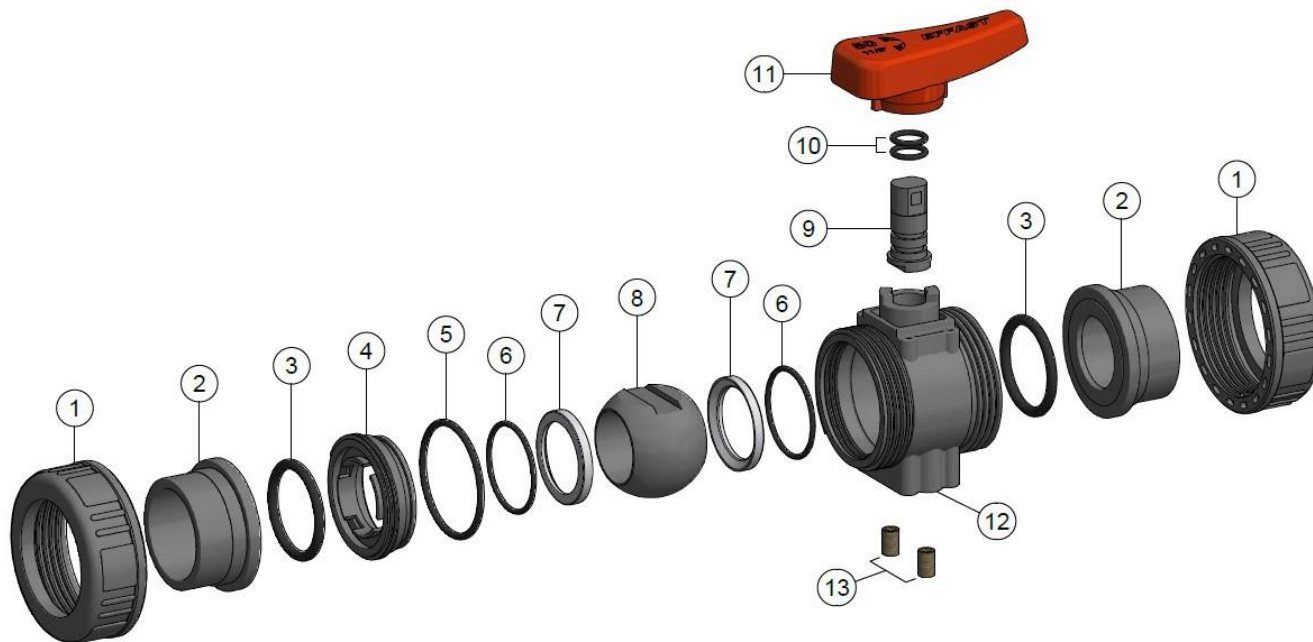
DN	d (mm)	d (in)	i	M
15	16 - 20	3/8" - 1/2"	18	M4 x 8
20	25	3/4"	21,5	M4 x 8
25	32	1"	28	M4 x 8
32	40	1"1/4	30	M5 x 10
40	50	1"1/2	38	M6 x 14
50	63	2"	45	M6 x 14



1) Od DN 15 do DN 50

Zawory kulowe PVC-U BK1

Elementy



lp.	ELEMENT	MATERIAŁ	Ilość	lp.	ELEMENT	MATERIAŁ	Ilość
1	Nakrętka	PVC-U	2	8	Kula	PVC-U	1
2	Gniazdo	PVC-U	2	9	Trzpień	PVC-U	1
3	Uszczelki O-ring gniazda	EPDM/FKM	2	10	Uszczelka O-ring trzpienia	EPDM/FKM	2
4	Obudowa uszczelki	PVC-U	1	11	Uchwyt	PVC-U	1
5	Uszczelka O-ring korpusu	EPDM/FKM	1	12	Korpus	PVC-U	1
6	Uszczelka O-ring gniazda kulowego	EPDM/FKM	2	13	Wkładka gwintowana ¹ do montażu podstawy/stopy	Mosiądz	2
7	Gniazdo kulowe	PTFE	2				

1) Od DN 15 do DN 50

Wszystkie opisy i ilustracje w niniejszej publikacji mają charakter wyłącznie orientacyjny i nie stanowią podstawy „sprzedaży według opisu”. Wszystkie podane wymiary są nominalne, a informacje, produkty i specyfikacje mogą być zmieniane z różnych powodów, bez wcześniejszego powiadomienia. Informacje zawarte w niniejszej publikacji dotyczą produktów „w stanie, w jakim się znajdują” w dniu aktualizacji podanym na arkuszu. Aktualizacje nie są wydawane automatycznie. Niniejsze informacje nie mają na celu wywarcia żadnych skutków prawnych, czy to w formie porady, oświadczenia lub gwarancji (wyraźnej lub dorozumianej). Nie ponosimy żadnej odpowiedzialności (w zakresie dozwolonym przez prawo), jeśli użytkownik opiera się na niniejszej publikacji, czyni to na własne ryzyko. Wszelkie prawa zastrzeżone. Prawa autorskie do niniejszej publikacji należą do Polypipe Italia i nie mogą być wykorzystywane, sprzedawane, kopiowane ani powielane w całości lub w części w żaden sposób bez uprzedniej zgody. **EFFAST** jest zarejestrowanym znakiem towarowym.