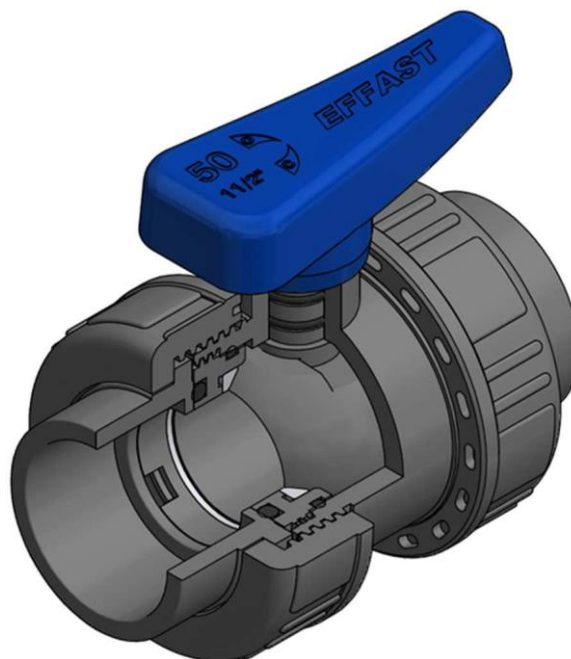


Zawory kulowe z podwójnym śrubunkiem PVC-U BV

Zawór BV to zawór kulowy z podwójnym śrubunkiem, wykonany z PVC-U, idealny do zastosowań w rolnictwie, basenach, lekkim uzdatnianiu wody i niekrytycznych chemikaliach.

- Kula z pełnym otworem zablokowana po obu stronach
- Obrobiona mechanicznie kula zapewnia doskonałe uszczelnienie
- Regulacja i demontaż uszczelnienia za pomocą klucza umieszczonego na uchwycie
- PVC-U nadaje się do kontaktu z wodą pitną
- Do zastosowań morskich
- Zgodność z wymaganiami dyrektywy 2014/68/UE w sprawie urządzeń ciśnieniowych, załącznik III, moduł A2.



CHARAKTERYSTYKA TECHNICZNA

CIŚNIENIE NOMINALNE	PN 16 (20°C)
WYMIARY	DN 15÷ DN 100 (d.16÷ 110 mm - 3/8÷4")
MATERIAŁ ZAWORU	PVC-U
MATERIAŁ USZCZELKI	O-ringi: (EPDM) Gniazdo kuli: PE
ZAKRES TEMPERATUR	0°C÷ 60°C
PRZYŁĄCZA	Klejone, Gwintowane
OPCJE STEROWANIA	Ręczne

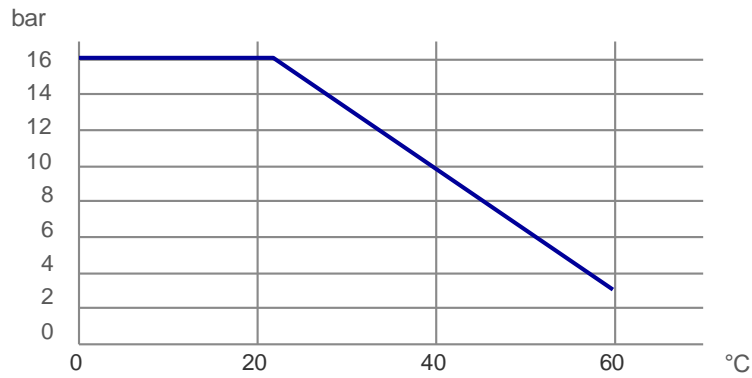


Certyfikaty i zatwierdzenia: tylko w przypadku produktów zgłoszonych w oficjalnym wykazie lub certyfikatach. / Certyfikaty: tylko w przypadku produktów zgłoszonych w oficjalnym wykazie lub certyfikatach.

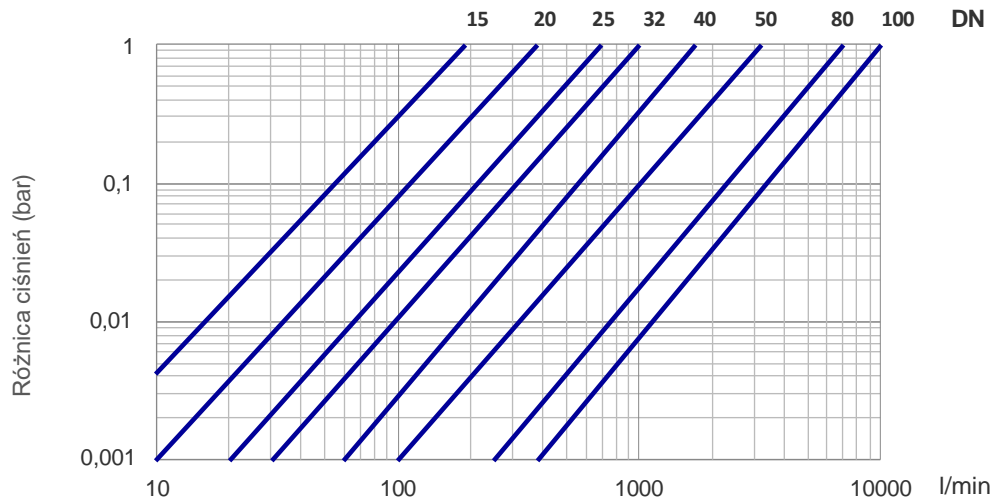
Zawory kulowe z podwójnym śrubunkiem PVC-U BV

Ciśnienie robocze

Maksymalne ciśnienie robocze w zależności od temperatury, jak pokazano na wykresie.



Strata ciśnienia



Współczynnik natężenia przepływu Kv100

Przy $\Delta p = 1 \text{ bar}$

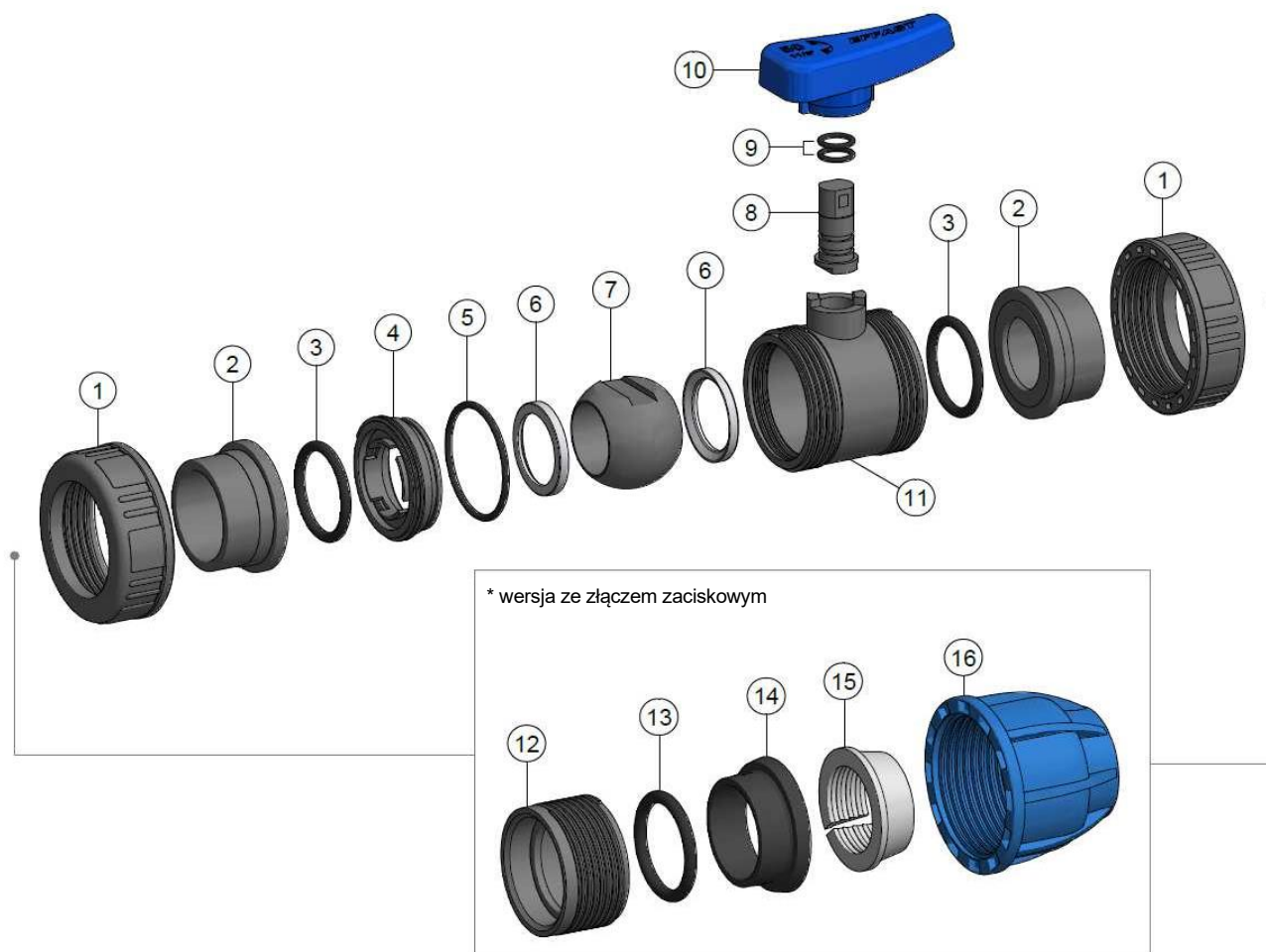
DN	DN 15	DN 20	DN 25	DN 32	DN 40	DN 50	DN 80	DN 100
l/min	190	380	700	1000	1700	3200	7000	10000

Siła momentu obrotowego przy maksymalnym ciśnieniu

DN	DN 15	DN 20	DN 25	DN 32	DN 40	DN 50	DN 80	DN 100
Nm	1.5	2	3	5	7	10	24	30

Zawory kulowe z podwójnym śrubunkiem PVC-U BV

Komponenty



n.	KOMPONENT	MATERIAŁ	Ilość
1	Nakrętka	PVC-U	2
2	Tuleja	PVC-U	2
3	O-ring tulei	EPDM	2
4	Docisk kuli	PVC-U	1
5	O-ring korpusu	EPDM	1
6	Gniazdo kuli	PE	2
7	Kula	PVC-U	1
8	Trzpień	PVC-U	1

n.	KOMPONENT	MATERIAŁ	Ilość
9	O-ring trzpienia	EPDM	2
10	Rączka	PVC-U	1
11	Korpus	PVC-U	1
12*	Adapter	PVC-U	2
13*	O-ring	NBR	2
14*	Tuleja blokująca	PP	2
15*	Pierścień zaciskowy	POM	2
16*	Nakrętka złącza	PP	2



Certyfikaty NSF i WRAS: tylko dla zaworów z uszczelnieniem EPDM. Certyfikaty i zatwierdzenia odnoszą się do pozycji zadeklarowanych w oficjalnym wykazie lub certyfikatach. /
 Certyfikaty NSF i WRAS: ważne tylko dla zaworów z uszczelkami EPDM. Certyfikaty odnoszą się do produktów zadeklarowanych w oficjalnych wykazach lub na samych certyfikatach.

Dystrybutor:**Budmech sp. z o.o. sp. k.**

kontakt@budmech.pl

+48 22 737 40 40

www.budmech.pl

Wszystkie opisy i ilustracje w niniejszej publikacji mają charakter wyłącznie orientacyjny i nie stanowią "sprzedaży na podstawie opisu". Wszystkie podane wymiary są nominalne, a informacje, produkty i specyfikacje mogą być okresowo zmieniane z różnych powodów, bez wcześniejszego powiadomienia. Informacje zawarte w niniejszej publikacji są dostarczane "w stanie, w jakim się znajdują" w dniu aktualizacji podanym na arkuszu. Aktualizacje nie będą wydawane automatycznie. Informacje te nie mają na celu wywołania jakichkolwiek skutków prawnych, czy to w formie porady, oświadczenia lub gwarancji (wyraźnej lub dorozumianej). Nie ponosimy żadnej odpowiedzialności (w zakresie dozwolonym przez prawo), jeśli użytkownik polega na niniejszej publikacji, czyni to na własne ryzyko. Wszelkie prawa zastrzeżone. Prawa autorskie do niniejszej publikacji należą do Polypipe Italia i wszelkie takie prawa autorskie nie mogą być wykorzystywane, sprzedawane, kopiowane ani powielane w całości lub w części w jakikolwiek sposób w jakichkolwiek mediach jakiegokolwiek osobie bez uprzedniej zgody.

EFFAST

jest zastrzeżonym znakiem towarowym.