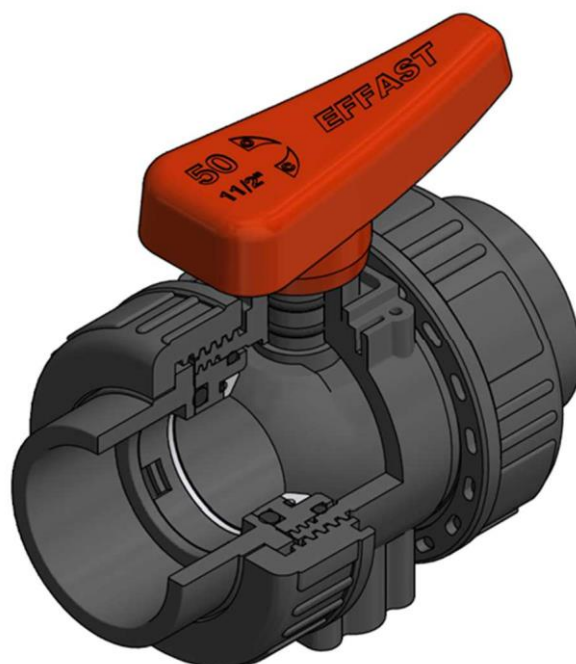


Zawór kulowy PVC-U BK1 jest idealny do pracy pod dużym obciążeniem, w tym do zastosowań chemicznych i procesów uzdatniania wody. Zawory BK1 są przystosowane do używania z siłownikiem pneumatycznym lub elektrycznym.

- Kula z pełnym otworem zablokowana po obu stronach.
- Kula obrobiona maszynowo zapewnia najlepsze uszczelnienie.
- Regulacja i demontaż uszczelnienia za pomocą klucza umieszczonego na uchwycie.
- Dostępne wersje z napędem.
- PVC-U nadaje się do kontaktu z wodą pitną.
- Zatwierdzone do zastosowań morskich.
- Zgodne z wymaganiami dyrektywy 2014/68/UE w sprawie urządzeń ciśnieniowych, załącznik III, moduł A2.



CHARAKTERYSTYKA TECHNICZNA

CIŚNIENIE NOMINALNE	PN 16 (20°C)
WYMIARY	DN 15÷ DN 100 (d.16÷ 110 mm - 3/8÷4")
MATERIAŁ ZAWORU	PVC-U
MATERIAŁ USZCZELEK	EPDM lub FKM Gniazda kuli: PTFE
ZAKRES TEMPERATUR	0°C÷ 60°C
ZŁĄCZA	Klejone Gniazda gwintowane: BSPP Kołnierze EN/ISO/DIN Króćce HDPE
OPCJE STEROWANIA	Obsługa ręczna Siłownik elektryczny Siłownik pneumatyczny

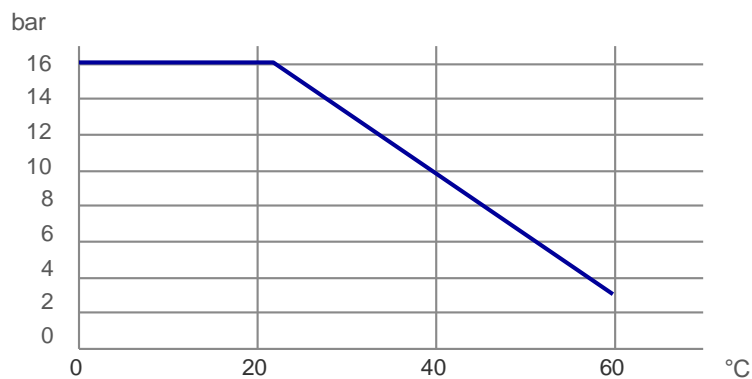


Certyfikaty i zatwierdzenia: tylko w przypadku produktów zgłoszonych w oficjalnym wykazie lub certyfikatach. / Certyfikaty: tylko w przypadku produktów zgłoszonych w oficjalnym wykazie lub certyfikatach.

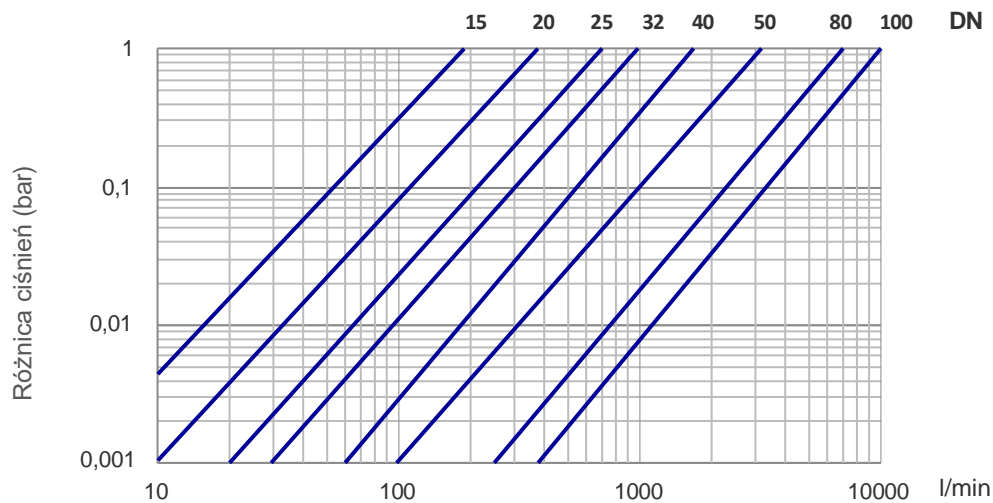
Zawory kulowe PVC-U BK1

Ciśnienie robocze

Maksymalne ciśnienie robocze dla PVC-U: w zależności od temperatury, wg wykresu.



Strata ciśnienia



Współczynnik natężenia przepływu Kv100

Przy $\Delta p = 1 \text{ bar}$

DN	DN 15	DN 20	DN 25	DN 32	DN 40	DN 50	DN 80	DN 100
l/min	190	380	700	1000	1700	3200	7000	10000

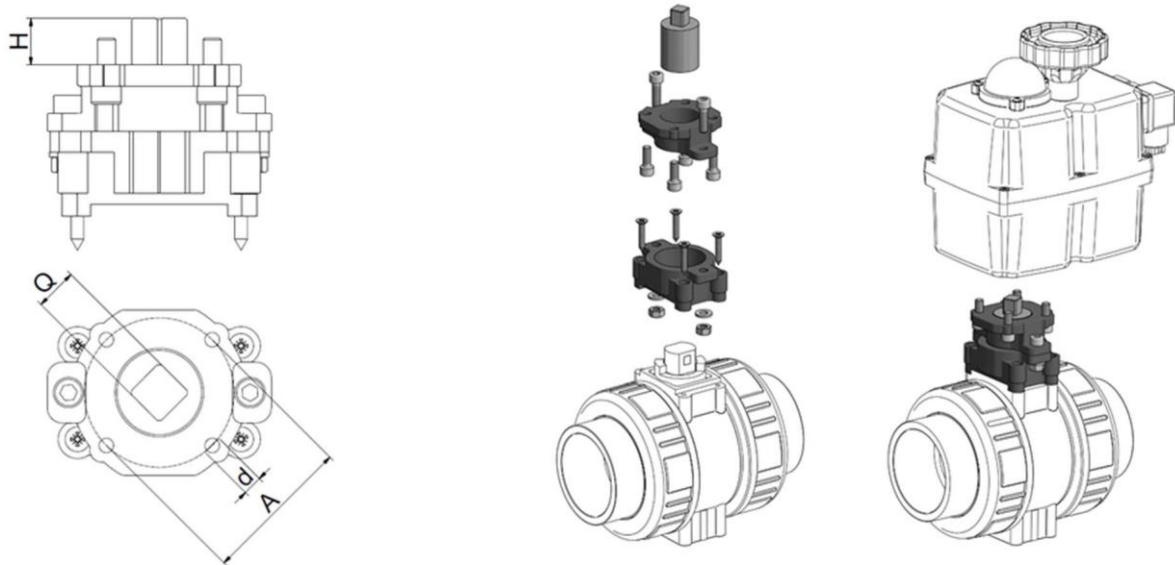
Moment obrotowy zamykania przy maksymalnym ciśnieniu

DN	DN 15	DN 20	DN 25	DN 32	DN 40	DN 50	DN 80	DN 100
Nm	1.5	2	3	5	7	10	24	30

Zawory kulowe PVC-U BK1

Uruchamianie i mocowanie

Zawór kulowy BK1 można zautomatyzować za pomocą siłownika elektrycznego lub pneumatycznego przy użyciu dedykowanego zestawu (kod ref. BDRKITB1). Kołnierz sprzęgający jest nawiercony zgodnie z normą ISO 5211.



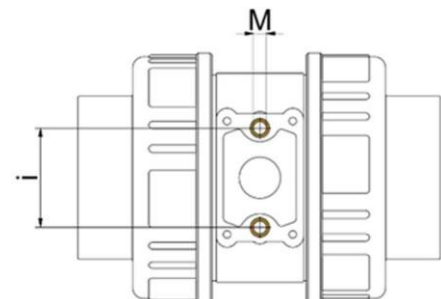
DN	d (mm)	d (w)	ISO 5211	A	d	Q	H
15	16 - 20	3/8" - 1/2"	F05	50	M6	14*	16
20	25	3/4"	F05	50	M6	14*	16
25	32	1"	F05	50	M6	14*	16
32	40	1" 1/4	F05	50	M6	14*	16
40	50	1" 1/2	F05	50	M6	14*	16
50	63	2"	F05	50	M6	14*	16
80	75 - 90	2" 1/2 - 3"	F07	70	M8	17**	19
100	110	4"	F07	70	M8	17**	19

*) Kwadrat 11 mm na zamówienie ***) Kwadrat 14 mm na zamówienie

Zawór kulowy BK1¹ jest wyposażony w zintegrowane wkładki gwintowane, które umożliwiają zamocowanie zaworu. Do montażu na ścianie można użyć dedykowanej płyty montażowej (kod ref. BDR1BASE/BDR1BASF).

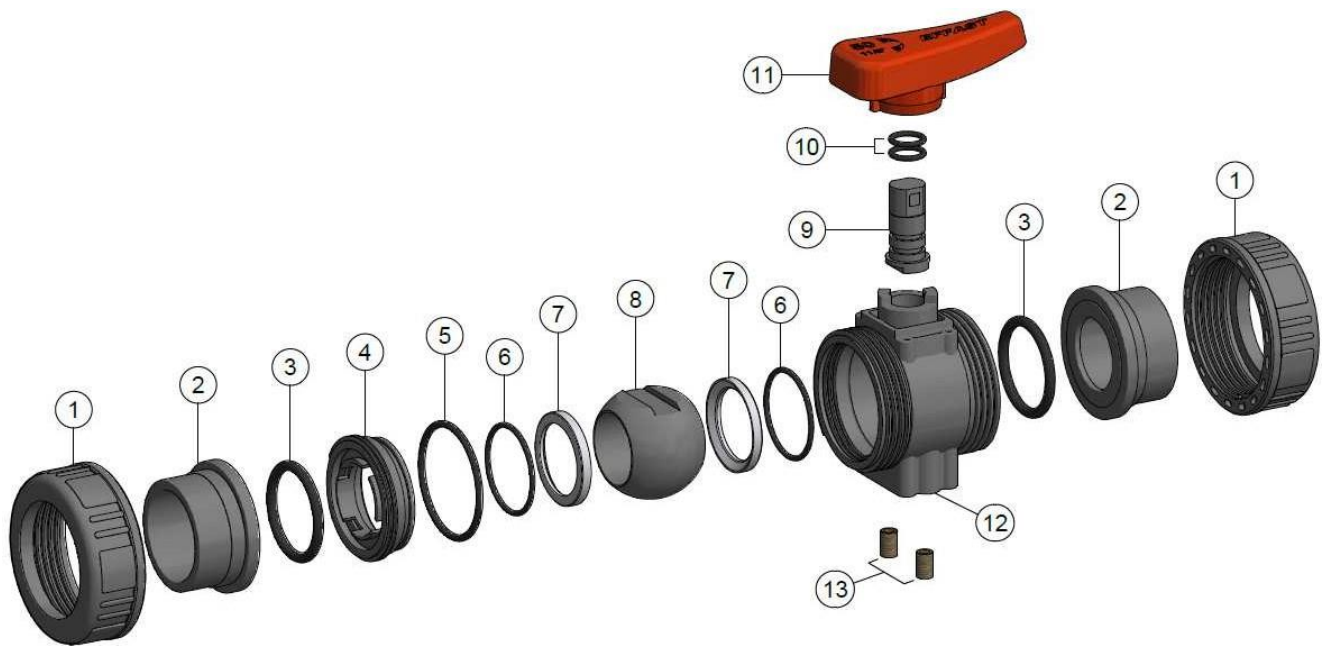
DN	d (mm)	d (w)	i	M
15	16 - 20	3/8" - 1/2"	18	M4 x 8
20	25	3/4"	21,5	M4 x 8
25	32	1"	28	M4 x 8
32	40	1" 1/4	30	M5 x 10
40	50	1" 1/2	38	M6 x 14
50	63	2"	45	M6 x 14

⁽¹⁾ Od DN 15 do DN 50 / Od DN 15 do DN 50



Zawory kulowe PVC-U BK1

Podzespoły



n.	KOMPONENT	MATERIAŁ	Ilość	n.	KOMPONENT	MATERIAŁ	Ilość
1	Nakrętka	PVC-U	2	8	Kula	PVC-U	1
2	Gniazdo	PVC-U	2	9	Trzpień	PVC-U	1
3	O-ring gniazda	EPDM/FKM	2	10	O-ring trzpienia	EPDM/FKM	2
4	Wspornik uszczelki	PVC-U	1	11	Rączka	PVC-U	1
5	O-ring korpusu	EPDM/FKM	1	12	Korpus	PVC-U	1
6	O-ring gniazda kuli	EPDM/FKM	2	13	Wkładka gwintowana ⁽¹⁾	Mosiądz	2
7	Uszczelnienie kuli	PTFE	2				

⁽¹⁾ Od DN 15 do DN 50 / Od DN 15 do DN 50

Dystrybutor:

Budmech sp. z o.o. sp. k.

kontakt@budmech.pl

+48 22 737 40 40

www.budmech.pl

Wszystkie opisy i ilustracje w niniejszej publikacji mają charakter wyłącznie orientacyjny i nie stanowią "sprzedaży na podstawie opisu". Wszystkie podane wymiary są nominalne, a informacje, produkty i specyfikacje mogą być okresowo zmieniane z różnych powodów, bez wcześniejszego powiadomienia. Informacje zawarte w niniejszej publikacji są dostarczane "w stanie, w jakim się znajdują" w dniu aktualizacji podanym na arkuszu. Aktualizacje nie będą wydawane automatycznie. Informacje te nie mają na celu wywołania jakichkolwiek skutków prawnych, czy to w formie porady, oświadczenia lub gwarancji (wyróżnionej lub dorozumianej). Nie ponosimy żadnej odpowiedzialności (w zakresie dozwolonym przez prawo), jeśli użytkownik polega na niniejszej publikacji, czyni to na własne ryzyko. Wszelkie prawa zastrzeżone. Prawa autorskie do niniejszej publikacji należą do Polypipe Italia i wszelkie takie prawa autorskie nie mogą być wykorzystywane, sprzedawane, kopiowane ani powielane w całości lub części w jakikolwiek sposób w jakikolwiek mediach jakiegokolwiek osobie bez uprzedniej zgody. **EFFAST** jest zastrzeżonym znakiem towarowym.*

Polypipe Włochy

Loc. Pianmercato 5C-5D-5H, 16044 Cicagna (GE), Włochy

Tel: +39 0185 92399

E-mail: support@effast.com

www.effast.com

EFFAST